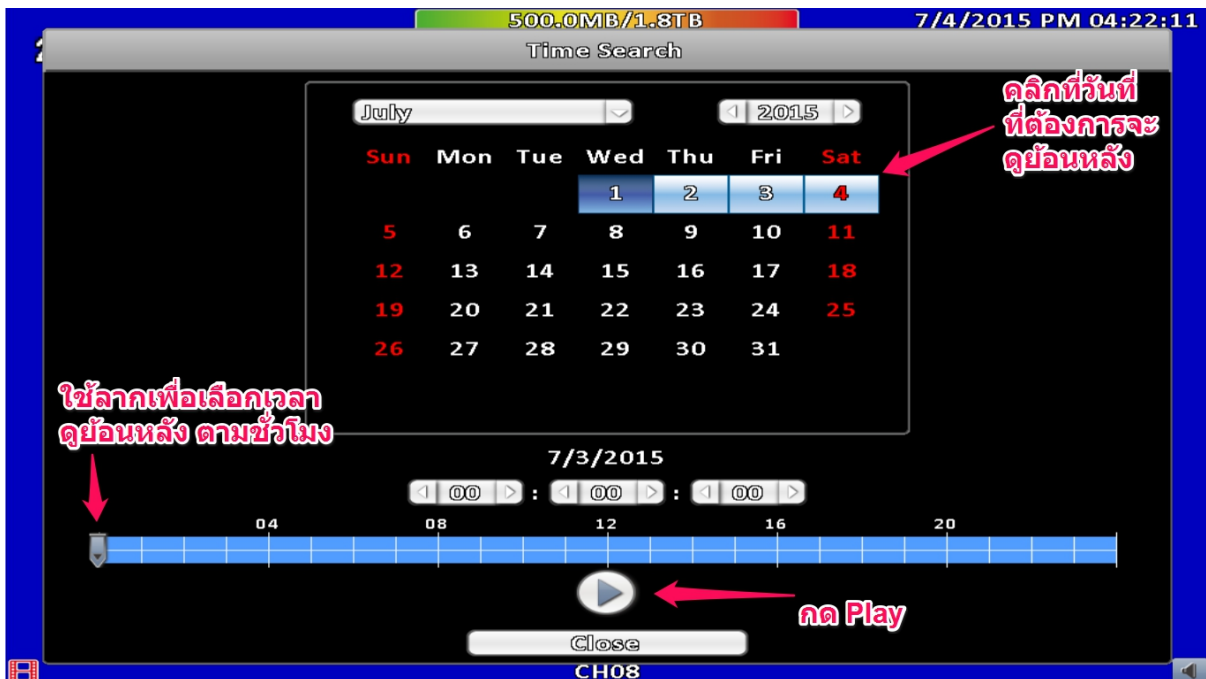


## วิธีการใช้งาน Playback

1. เข้าไปที่ Time Search



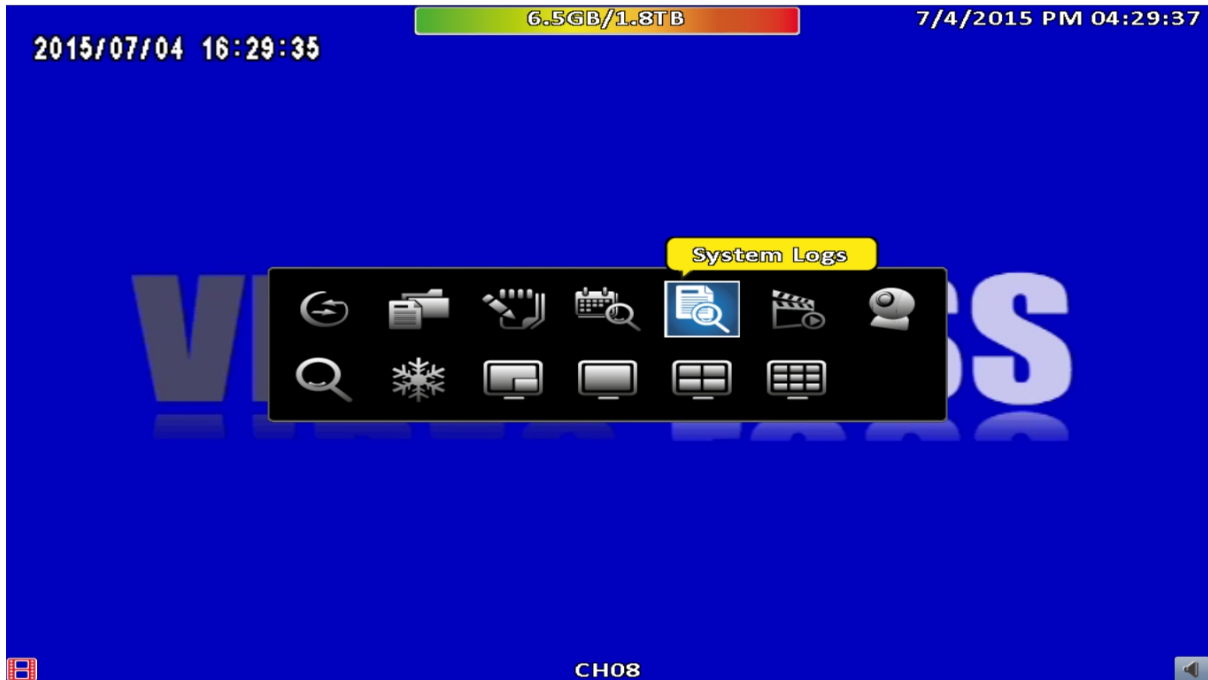
2. จะมีหน้าจอขึ้นมา ให้เลือก วันที่ที่ต้องการจะดูภาพย้อนหลัง แล้วเลือกเวลาที่ต้องการดูแล้วกดเครื่องหมาย Play



## วิธีการใช้งาน Log Search

1. Log Search คือการดูกล้องวงจรปิดย้อนหลังตามเหตุการณ์ที่เกิดขึ้น

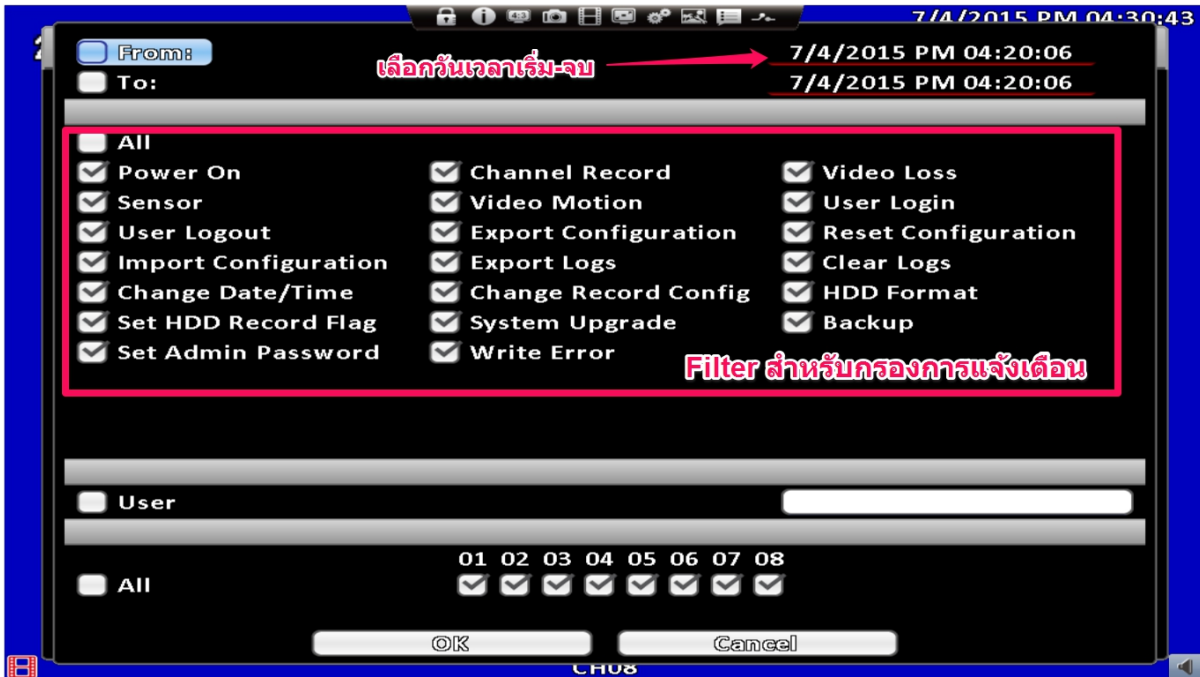
ให้เข้าทาง System Logs



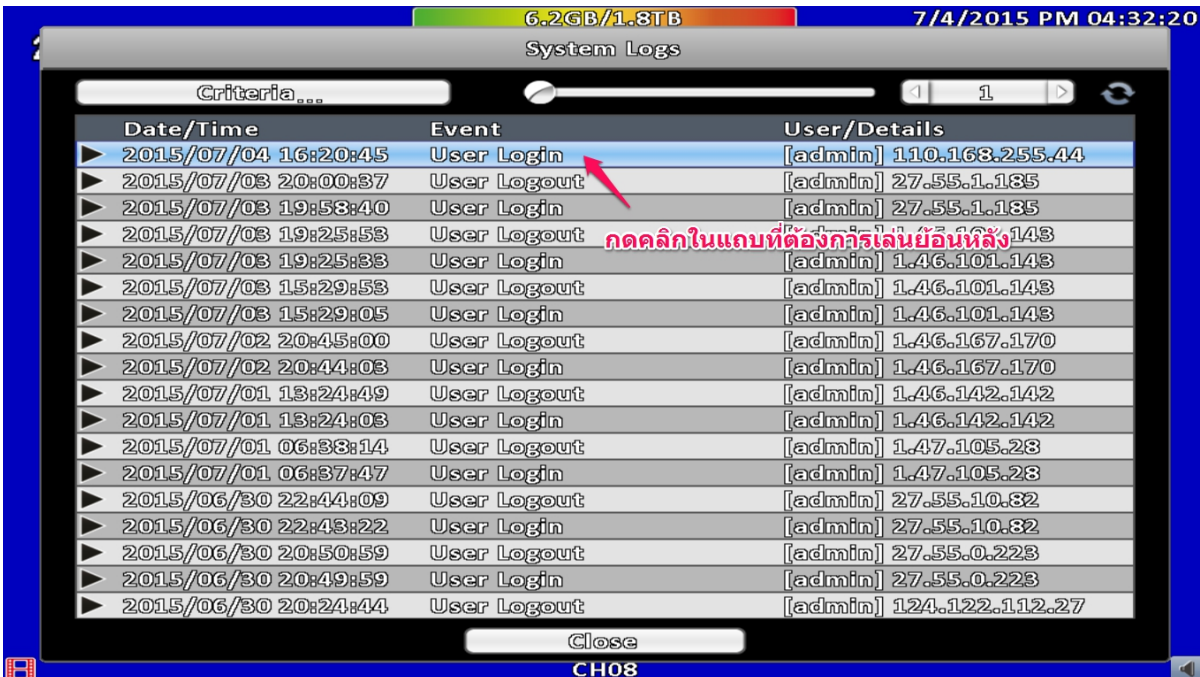
2. ในกรณีที่ต้องการดูเหตุการณ์ที่เฉพาะเจาะจง เช่น Video Motion, Video Loss ให้เข้าไปที่ Criteria...



3. เลือก Criteria หรือ Filter ที่เราต้องการจะเล่นย้อนหลัง เพื่อง่ายต่อการค้นหา แล้วกด OK



4. กดคลิกที่แถบต่างๆ เพื่อเล่นย้อนหลังเหตุการณ์นั้นๆ

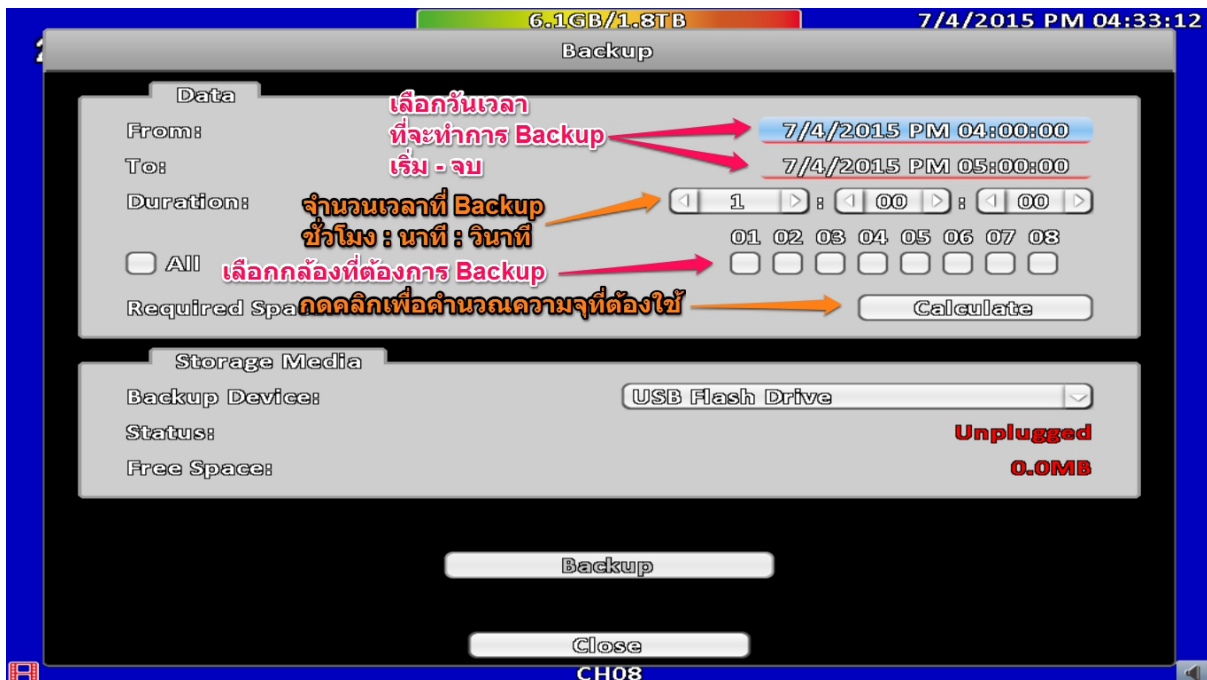


## วิธีการ Backup ไฟล์

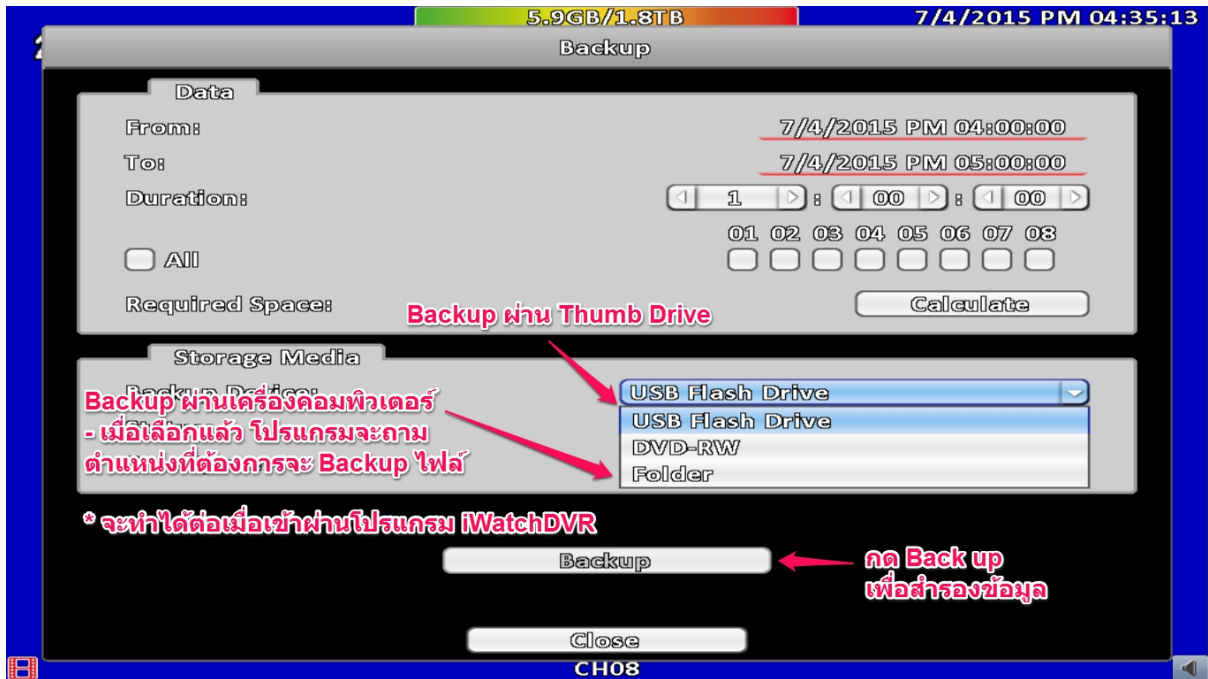
### 1. เข้าไปที่ Backup



### 2. เลือกวันเวลาที่จะทำการ Backup และเลือกกล่องที่ต้องการจะ Backup แล้วคลิก Calculate



3. เลือก Device ที่ต้องการจะ Backup เมื่อเลือกแล้วให้กด Backup



The screenshot shows the 'Backup' configuration window in the SmartView software. At the top, it displays '5.9GB/1.8TB' and the date '7/4/2015 PM 04:35:13'. The window is divided into two main sections: 'Data' and 'Storage Media'.

**Data Section:**

- From:** 7/4/2015 PM 04:00:00
- To:** 7/4/2015 PM 05:00:00
- Duration:** 1 : 00 : 00 (with a 'Calculate' button)
- Required Space:** Backup ผ่าน Thumb Drive

**Storage Media Section:**

- Backup Device:** A dropdown menu is open, showing options: USB Flash Drive, USB Flash Drive, DVD-RW, and Folder. A red arrow points to the first 'USB Flash Drive' option.

**Annotations:**

- Red text: "Backup ผ่านเครื่องคอมพิวเตอร์ - เมื่อเลือกแล้ว โปรแกรมจะถามตำแหน่งที่ต้องการจะ Backup ไฟล์" (Backup via computer - after selection, the program will ask for the location where you want to backup the files).
- Red text: "\* จะทำได้ต่อเมื่อเข้าผ่านโปรแกรม iWatchDVR" (Will only work when accessed through the iWatchDVR program).
- Red text: "กด Back up เพื่อสำรองข้อมูล" (Press Back up to backup data).

At the bottom of the window, there are 'Backup' and 'Close' buttons. The status bar at the very bottom shows 'CH08'.

## วิธีเปลี่ยนภาษาในการใช้งาน

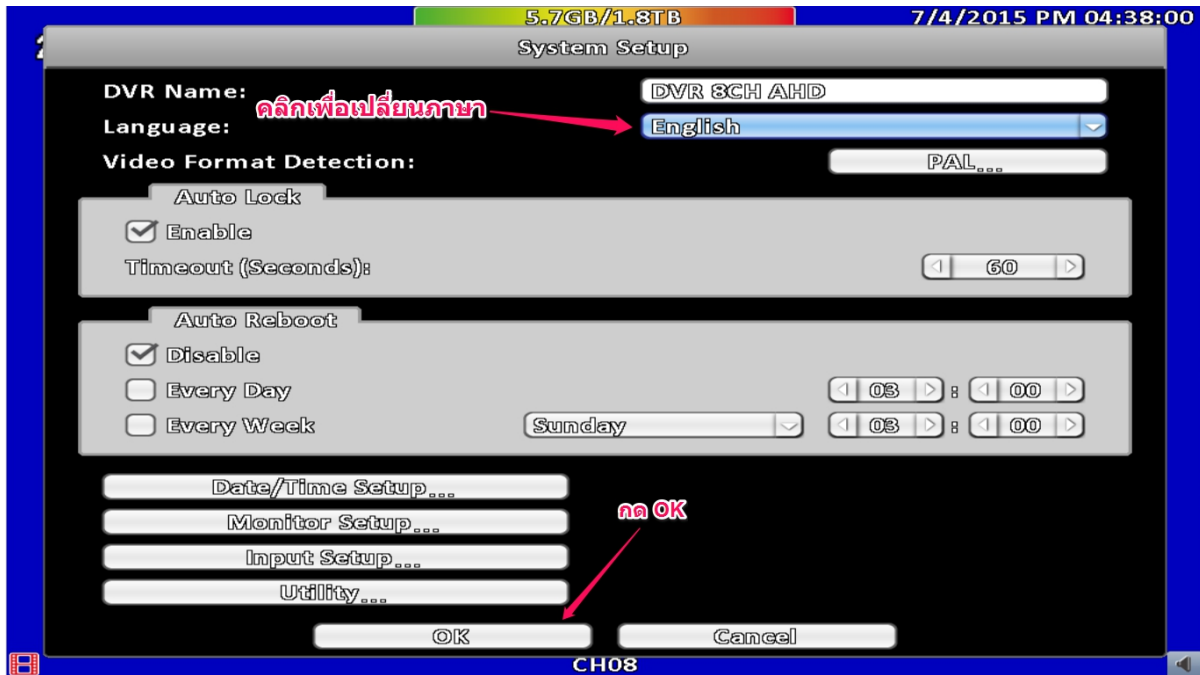
### 1. เข้าไปที่ Configure



### 2. เมื่อเข้ามาแล้ว ให้เข้าไปที่รูปฟันเฟือง (System Setup)

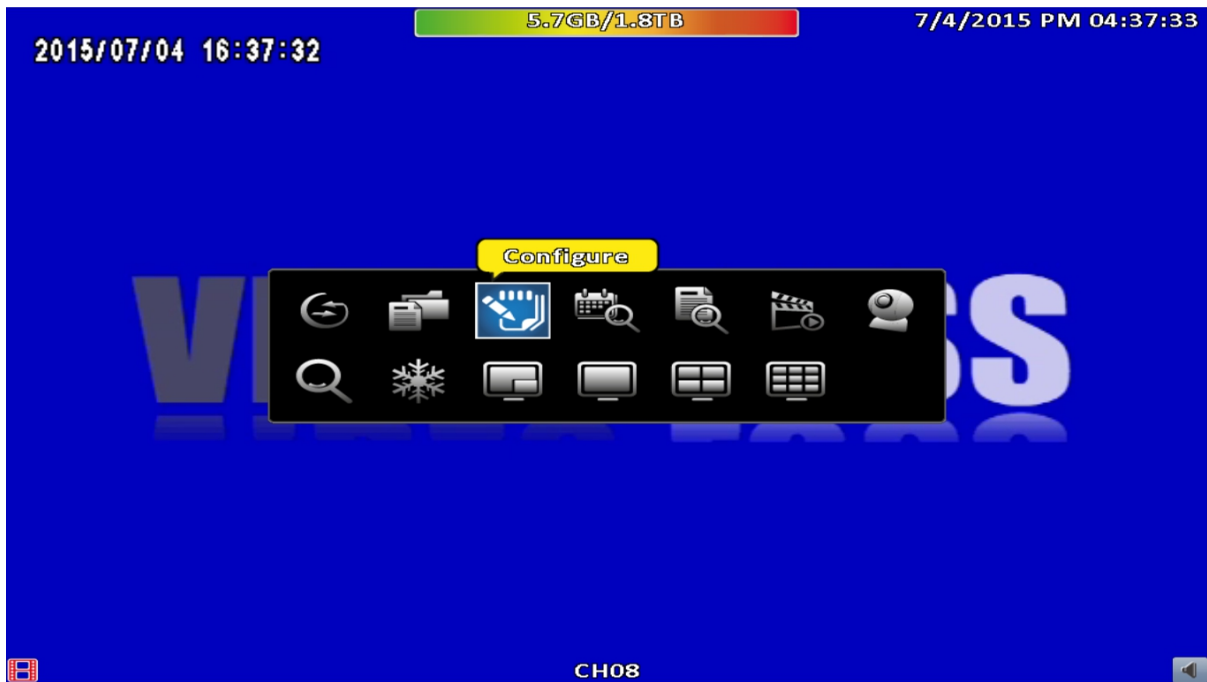


3. กดคลิกที่หัวข้อ Language เพื่อเปลี่ยนภาษาแล้วกด OK



## วิธีเปลี่ยน Password เครื่อง DVR

1. เข้าไปที่ Configure

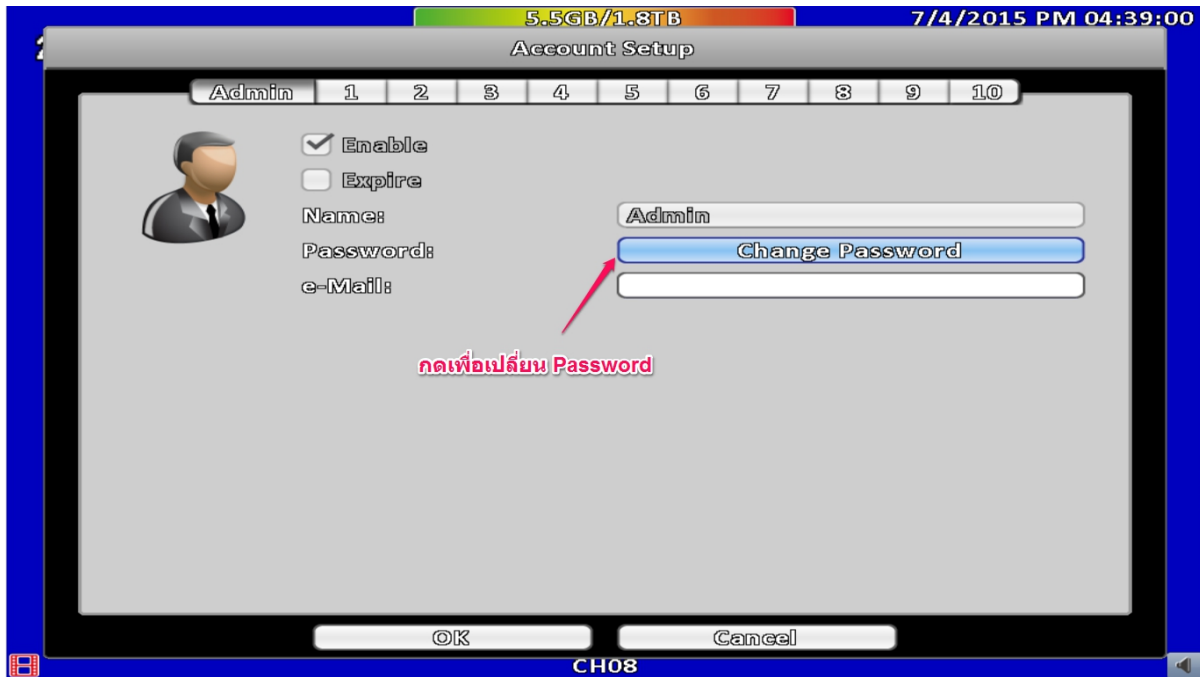


2. เมื่อเข้ามาแล้ว ให้เข้าไปที่ Account Setup





3. กดเลือกที่ Change Password เพื่อเปลี่ยน Password



4. ใส่ Password เก่าที่ช่อง Password แล้วใส่ Password ใหม่เหมือนกัน 2 ครั้งที่ช่อง New Password และ Confirm

